



**ORAPI®**

**ENGINEERED SOLUTIONS WORLDWIDE**

t o o t e l o e t e l u



*Kõrgtehnoloogilised tooted  
korrashoiuks, tootmiseks  
ja koristamiseks*

ORAPI NORDIC OY AB 8/2008



## 110- ISIKLIK HÜGIEEN

### ALOE FRESH

Vedelseep, 500 ml pumppudel. Aloe Vera-ekstrakti sisaldav seep. Säilitab naha niiskuse ja parandab haavandeid, pH 5,5.

### ALOE PROTECTION CREAM

Aloe Vera-ekstrakti sisaldav kätekaitsereem moodustab nahale rasvavaba kaitsekihi, mis tõrjub trükivärve, nõge, rasva, tõrva, vaiku jm mustust, pH u 7.

### ALOE SEPT

Kiiretoimeline antiseptiline kätegeel, mis hävitab ilma veeta 99,99% bakteritest ja paljud viirused 30 sekundiga. Sisaldab Aloe Vera-ekstrakti. Käepärane 75 ml pudel, pH 6,5-7,5.

### ALOE SILK

Niisutav ihukreem, 500 ml pumppudel ja 200 ml aerosool. Sisaldab Aloe Vera-ekstrakti. Käte- ja ihukreem mikrohaavade ja põletike hooldamiseks, pH 6,0-6,5.

### MICROBACT / MICROBACT PLUS

Antimikroobne vedelseep on mõeldud kasutamiseks tervisekeskustes ja toiduainetööstuses. Microbact on lõhnatu ja Microbact Plus kergelt lõhnastatud, pH 5,5.

### ORA WIPES

Niisked kätepuhastuslapid. Eemaldab rasvad, õli ja muu tugeva mustuse. Ka tööriistade puhastamiseks.

### ORACERT WIPES

Lõhnastamata, värskendavad ja desinfitseerivad puhastuslapid. Lihtne ja hügieeniline viis pindade puhastamiseks.

### ORANGE CREME

Kätepesugeel pumppudelis. Apelsini-ekstrakti ja E-vitamiini sisaldav geel kasutamiseks tugeva mustuse korral. Ei kuivata käsi, pH 7,5.

### ORAPINK

Nahka hooldav vedelseep igapäevaseks käte ja ihu pesemiseks. Selle rohke vaht eemaldab mustuse hellalt, jättes naha õrnalt värskeks ja meeldivalõhnaliseks, pH u 7,0.

### ORASEPT FG

Tõhus aine kaitsmete, kingade jne kiireks desinfitseerimiseks. Pumppudel, pH 6,5-7,5.

### ORASEPT HSG

Käte desinfitseerimisaine. Hävitab bakterid ilma veeta 30 sekundiga, pH 6,5-7,5.

### PRO-TECT

Kiire ja lihtsalt kasutatav proteiini-jääkide testimispulk kasutamiseks toiduainetööstuses.

### SOFT 1-PLAASTER

Isevulkaniseeruv, elastne ja õhku läbi laskev lintplaaster, mis seob haava ääred kokku. Kestab vesipesu ja kuivab kiiresti.



## 120- PESUAINED

### ACTISEPTYL

Arendatud eriti toiduainetööstuses puhastamiseks, desinfitseerimiseks ja dekontamineerimiseks. Hävitab mh linnugripiviiruse, pH on 12,9.

### ALUBRIGHT

Alumiiniumipindade puhastusaine. Metallipindadelt mäarete eemaldamiseks ja peitsimiseks, pH on 0,5.

### CAR SHINE PLUS

Autošampoon + vaha. Sisaldab värvipindasid kaitsvat ja poleerivat vahaemulsiooni. Sobib värvi-, kummi- ja plastpindadele, pH on 10,5.

### CRYSTAL

Efektne klaaspindade puhastusaine, mis sobib kasutamiseks ka plasti, laminaatide jt kõvade pindade puhul.

### DISH BRITE

Tugevatoimeline, antibakteriaalne nõudepesuaine käsitsipesuks, pH on 7,0.

### FRESH ACTION

Ensüümipõhine prügikastide puhastusaine. Efektne ja keskkonnasõbralik. Eemaldab mustuse ja ebameeldiva lõhna jättes asemele puhta ja värsket lõhna.

**MACHINE WASH**

Mittevahutatav spetsiaalne pesuaine detailipesumasinatele, nt Teijo-pesurid, pH 13,5.

**MULTI ACTION**

Vesilahustuv rasva- ja määrde-eemaldi. Eemaldab efektiivselt rasva, määrde, pigi, nõe, vaigu jne. EVI-heakskiit, pH 10,5.

**MAGIC MIRROR**

Puhastus- ja poleerimisaine klaasi-, plast-, kroomi- ja teistele kõvadele pindadele.

**NATURTOP**

Ensüümipõhine üldpuhastusaine. Sobib eelkõige kasutamiseks poorsete pinnamaterjalide, kahhelpindade, hügieeni- ja köögiroomide, saunaruumide ning prügiroomide puhul.

**ORA WAX**

Isepoleeruv, kõrgekvaliteetne põrandavaha, pH on 8,0 – 9,0.

**ORACERT**

Lõhnastamata desinfitseeriv üldpesuaine. Kasutamiseks toiduainetööstuses, hooldusasutustes, loomalautes jne. EVI-heakskiit, pH on 12,5.

**ORACERT PINE**

Desinfitseeriv männilõhnaline üldpesuaine, pH on 10,5.

**ORACLEAN**

Keskkonnasõbralik mittevahutatav üldpesuaine. Bioloogiliselt lagunduv, pH on 12,0.

**ORANET A**

Pesuaine toiduainetööstusele. Ei sisalda parfüüme ega värviaineid. EVI-heakskiit, pH on 11,0.

**ORAPI SAN**

Hügieeniruumide pesuaine. Kinnitub vertikaalsetele pindadele, pH on 6,5.

**ORAPI SUPER SORB**

Absorbent, eemaldab ebameeldiva lõhna. Okse, veini, kohvi, uriini jne eemaldamiseks.

**ORAPI WAX REMOVER**

Kiiretoimeline ja peaaegu lõhnatu vahaeemaldi, pH on 11,5.

**ORAPI ZYME**

Bioloogiline ebameeldiva lõhna eemaldaja / pesuaine. Eemaldab ebameeldiva lõhna prügikastidest, WC-pottidest, vaipadest jne, pH 7,0 - 8,0.

**ORASCALE**

Lubja- ja rooste-eemaldi. Puhastus- ja peitsimisaine betoonpõrandatele ja plekkkatustele, pH on 0,5.

**ORASOLV S1**

Biolagunduv lahusti sodi eemaldamiseks. Heaks kiidetud ka kasutamisel toiduainetööstuses.

**OVEN STRIKE**

Fosfaadivaba, biolagunduv ahjupuhastusaine. Veepõhine geel efektiivseks puhastuseks, pH on 14,0.

**SANITOR**

Puhastus- ja poleerimisaine. Eemaldab ebameeldiva lõhna ja jätab märkamatu, mustust tõrjuva kaitsekihi, pH on 9,0.

**SUPER PLUS**

Väga tugev tuuleklaasipesuaine. Eemaldab tuuleklaasilt efektiivselt pigi, määrde, putukad jmt.

**URITABS**

WC-tabletid, mis eemaldavad efektiivselt ebameeldiva lõhna, kusihaarded ja lubja, pH on 4,5.

**ORADISH PROFESSIONAL**

Nõude masinpesuaine

**ORACOLOR PROFESSIONAL**

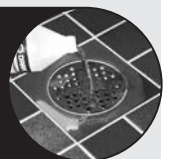
Pesupulbrikontsentraat tekstiilidele

**ORASOFT PROFESSIONAL**

Loputusaine tekstiilidele

**SPOTLESS PROFESSIONAL**

Kirgastaja

**130- KINNISVARAHOOLDUS****BLOC' ROUILLE**

Roostemuundur. Peatab rooste kulgu ja muudab rooste vastupidavaks korrosiooni eest kaitsvaks kihiks.

**CEMENT PATCH FAST / QUICK / RAPID**

Betooni parandusmass. Kolm eri kivistumiskiirust.

**DRAIN FLUSH**

Vedel kanalisatsioonipuhastusaine. Lõhnatu, ei tekita gaase, pH on 12,5.

**DRAIN POWER**

Pulbriline kanalisatsioonipuhastusaine, mis mõjub efektiivselt ka külma veega. Ei tekita gaase, mistõttu on turvaline kasutada, pH > 12,0.

**DYNAMATE**

Tugev vedel kanalisatsioonipuhastusaine, mis on arendatud kanalisatsiooni-probleemide koheseks lahendamiseks ja kanalisatsiooni korrashoiuks, pH on 1,0.

**ENZYM CLEAN**

Kanalisatsioonihooldusaine. Hoiab kanalisatsiooni värske lõhnaga, puhatana ja mõjub alati rasvaeraldajateni välja. Saadaval ka automaatne toitepump, pH on 7,0.

**FILL CRACK**

Iga ilmaga koheselt kasutusvalmis asfaldi paikamisaine.

**FLOOR CLEAR**

Värvitu betooni sisse imbuva kaitsekate, mis moodustab vastupidava katte õlide, nõrkade hapete ja aluste vastu.

**ICE MELT LIQUID**

Vedel jääsulataja. Efektiivne ja turvaline kõikidele pindadele.

**ICE MELT**

Kiiretoimeline granuleeritud jääsulataja. Efektiivne isegi temperatuurini -54 °C.

**PINGUTUSPAEL**

Torulekete kiirparanduseks, 50 x 90 mm.

**ODOR FRESH**

Takistab kanalisatsiooni kuivamise ja kuivamisest tekkinud ebameeldiva lõhna tekke.

**ORAPI WEEDER**

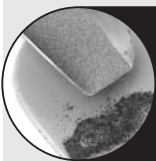
Täielikult biolagunduv umbrohutõrjur.

**QUICK WRAP**

Unikaalne paranduspael torulekete kiireks paranduseks.

**ROOF PATCH**

Klaaskiudne katusepaikamismass, mis kinnitub ka märjale pinnale.

**140- ABSORBENDID****ABSOKEM**

Granuleeritud absorbent õlile ja kemikaalidele, kolm eri jämedust.

**ORAPI FLOOR PLUS**

PE-kattega kaitsematt 0,8 x 17 m.

**ORAPI HEAVY**

Absorbeeriv kaitsematt 0,8 x 20 m.

**ORAPI OIL ONLY**

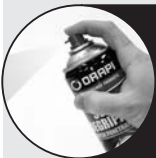
Õli absorbeeriv matt (38 cm x 45,6 cm) ja lapp (45,5 x 38 cm). Ei absorbeeri vett.

**ORAPI SUPER**

Õli absorbeeriv matt 0,6 x 17 m.

**ORAPI BLUE**

Sinine õli absorbeeriv matt 0,80 x 57 m.

**150- AEROSOLID****A 90H**

Süttimatu elektriseadmete puhastusaine. Kiiresti haihtuv. Ei kahjusta enamust plaste.

**ALOE PROTECTION CREAM**

Aloe Vera-ekstrakti sisaldav kätekaitseskreem moodustab nahale rasvavaba kaitsekihi, mis tõrjub trükivärve, nõge, rasva, tõrva, vaiku jms mustust, pH u 7.

**ALOE SILK**

Niisutav ihukreem. Sisaldab Aloe Vera-ekstrakti. Käte- ja ihukreem mikro-haavade ja põletike hooldamiseks, pH 6,0-6,5.

**AV 33**

Relva- ja lukuõli, millel on hea määrimis- ja läbitungimisvõime. Sobib kõikidele metallidele, kaitseb korrosiooni eest.

**BELT GRIP**

Rihmaaerosool. Pikendab rihmade kasutusaega, lisab hõõrdumist takistavat liugumist.

**CB6**

Süntetiline keti- ja trossiõli. Määrib, on läbitungimisvõimeline ja kaitseb korrosiooni eest. Kasutustemperatuur  $-30^{\circ}\text{C} \dots +280^{\circ}\text{C}$ , lühiajaliselt isegi  $+300^{\circ}\text{C}$ .

**CT 14**

EP-põhine üldmääre. Niiskus- ja tolmukindel. Määrib kuul- ja rull-laagrid, sõidukid, järeلكarud, töömasinad jne.

**CT FLON**

Teflonipõhine kõrgsurvemääre. Moodustab määrdekihi, mis kestab võrreldes traditsiooniliste määretega mitmekordselt kauem.

**DECAPAINT**

Efektne värv-, laki-, tihendijääkide, teipide ja liimieemaldi. Leotab lahti määrded, õli, vaikained ja vaigu.

**FAST LINE**

Mürgistusvärv, kollane ja valge.

**GALVA EXPRESS**

Kirgas, kiire külmgalvaniseerimisaine. Süttimatu ja lihtne kasutada.

**GIVREUR**

Süttimatu jahutusaerosool. Ei juhi elektrit. Efektne abiline elektrivigade ja -häirete lokaliseerimisel.

**GLUESPRAY**

Kiire ja kergestikasutatav aerosooliim. Väga jagus.

**GRAFFITI REMOVER**

Kiire ja efektne grafitieemaldi enamus värv- ja joonistusjälgede ning liimide eemaldamiseks.

**GRAPHITESPRAY**

Grafiidipõhine kuivmääre. Moodustab vastupidava, hõõrdumist alandava alusvärv- ja kuivmäärdekihi. Kasutustemperatuur  $-70^{\circ}\text{C} \dots +900^{\circ}\text{C}$ .

**LEAK DETECTOR**

Keskkonnasõbralik, biolagunduv lekkedetektor.

**LUBEX**

Luku- ja relvaõli. Määriv ja puhastav PTFE-põhine aine. Tänu käepärasele pakendile on lihtne kaasa võtta. Kasutustemperatuur  $-57^{\circ}\text{C} \dots +249^{\circ}\text{C}$ .

**MOLYSPRAY**

MoS<sub>2</sub>-põhine kuivmääre. Kasutustemperatuur  $-200^{\circ}\text{C} \dots +450^{\circ}\text{C}$ .

**NDI**

Efektne puhastusaine tööstuses ja määrde-eemaldi. Kasutatakse enne värvimist, liimimist ja lukustamist. Haihtub kiiresti, ei jäta jääke. Kergestikasutatav.

**ORA TEF**

PTFE-põhine üldmääre. Tippklassi läbitungimisvõime ja määrib pikaajaliselt. Spetsialisti relv üldmäärimisel tööstuses ja kinnistutes.

**ORA-CUT**

Puurimis- ja tsirkulatsioonioõli. Suurepärase määrdevõime, kinnitumine ja pindpinevuskestvus.

**REDUCE 4**

Süttimatu rooste-eemaldi, efektne läbitungimisvõimega, määrib ja takistab korrosiooni eest.

**SDI NEW**

Süttimatu lahusti ja määrde-eemaldi. Sobib ka elektriseadmete puhastamiseks. Eemaldab põlenud määrded, õli, tahma, vaiku, liimi jne.

**SILAL**

Lõhnatu, värvitu ja plekke mitte jättev silikoonmääre.

**SOUFFLEUR**

Süttimatu, puhas, kuiv ja tugeva survega surveõhuaerosool.

**STEEL CLEANER**

Roostevabade teraspindade puhastusaine. Poleerib ja jätab kaitsekihi.

**TEFLISS 2**

Kuivmäärde-teflon. Tõrjub vett ja määrded, määrib ja takistab kinnikiilumise.

**TM 900S**

Vasepõhine anti-seize eraldusmääre. Takistab kinnikiilumise, kaitseb korrosiooni eest ja määrib. Lihtsustab osade kokkupanekut ja lahti võtmist.

**WR+**

Polüfunktsionaalne määrdeõli, võimaldab osade eraldumist, eemaldab niiskuse ja kaitseb korrosiooni eest. Suurepärase läbitungimisvõime.

**WSA**

Rasketes tingimustes kasutatav veekindel määre. Ei lahustu külmas, kuumas ega merevees.



## 160- LAHUSTID

### ORANGE SOLVENT

Keskkonnasõbralik määride-eemaldi. Valmistamisel kasutatud toorainena apelsini. Sobib ka enamus liimide eemaldamiseks.

### ORASOLV E

Väga efektiivne vette emulgeeruv lahusti. Leotab efektiivselt lahti enamus õlid, määrded, vaha, tõrva, bituumeni jne.

### ORASOLV WHITE

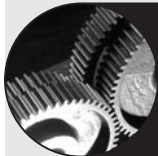
Lõhnastamata lahusti. Efektiivne lahusti kasutamiseks ka pesuvannis pesemisel. Leotab lahti mh õli, määrded, liimid, bituumeni ja trükivärvid.

### ORASTRIP

Kallerdav värvieemaldi, mida võib kasutada ka vertikaalsetel pindadel. Väga efektiivne, sobib enamus värvitüüpidele.

### SDI NEW

Süttimatu lahusti ja määride-eemaldi. Sobib ka elektriseadmete puhastamiseks.



## 165- MÄÄRDEAINED

### AV 33

Relva- ja lukuõli, millel on hea määrimis- ja läbitungimisvõime. Sobib kõikidele metallidele, kaitseb korrosiooni eest.

### CB6

Sünteesiline keti- ja trossiõli. Määrrib, on läbitungimisvõimeline ja kaitseb korrosiooni eest. Kasutustemperatuur -30°C... +280°C, lühiajaliselt isegi +300°C.

### CT 14

EP-põhine üldmääre. Niiskus- ja tolmukindel. Määrrib kuul- ja rull-laagrid, sõidukid, järeلكarud, töömasinad jne. NLGI 2.

### CT FLON

Teflonipõhine kõrgsurvemääre. Välja töötatud nõudlike tingimuste jaoks suurtel koormustel, aga ka kiirete pööretega ning peenmehhaaniliste aparaatide puhul. NLGI 2.

### CT FLON AL

Teflonipõhine kõrgsurvemääre, mis on heaks kiidetud ka kasutamisel toiduainetööstuses.

### GRAPHITESPRAY

Grafiidipõhine kuivmääre. Moodustab vastupidava, hõõrdumist alandava alusvärvi- ja kuivmäärdekihi. Kasutustemperatuur -70°C...+900°C.

### MOLYSPRAY

MoS<sub>2</sub>-põhine kuivmääre. Kasutustemperatuur -200°C...+450°C.

### ORA TEF

PTFE-põhine üldmääre. Tippklassi läbitungimisvõime ja määrrib pikaajaliselt.

### SI 4 SILIKOONMÄÄRE

Silikonmääre istudele, kummi-, plast-, metalli- ja teistele pindadele.

### SILAL

Lõhnatu, värvitu ja plekke mitte jättev silikonmääre.

### TEFLISS 2

Kuivmäärde-teflon. Tõrjub vett ja määrideid, määrrib ja takistab kinnikiilumise.

### TM 900S

Vasepõhine anti-seize eraldusmääre. Takistab kinnikiilumise, kaitseb korrosiooni eest ja määrrib. Lihtsustab osade kokkupanekut ja lahti võtmist.

### WR+

Polüfunktsionaalne määrideõli, võimaldab osade eraldumist, eemaldab niiskuse ja kaitseb korrosiooni eest. Suurepärase läbitungimisvõime.

### WSA

Rasketes tingimustes kasutatav veekindel määre. Sisaldab EP-, kulutuskestvuse ja oksüdeerimisvastaseid aineid. Ei lahustu külmas, kuumas ega merevees.

## NL- NANOLUBRICANTS



### NANOLUBRICANTS SPETSIAALSED MÄÄRDED: KÕRGE TOOTLIKKUSEGA TEHNOLOOGIA

**2010**

POOLSÜNTEETILINE EP-MÄÄRE

**2020**

KÕRGEKLASSILINE TEHNILINE MÄÄRE

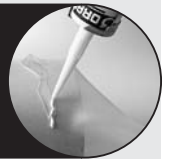
**2015**

KIINNIKIILUMIST TAKISTAV PASTA

**2025**

KIIRETOIMELINE SPETSIAALNE ERALDUSÕLI

## 170- LIIMID JA TIHENDID



**355**

Tugev tsüanoakrülaatliim, mis liimib kiiresti kummi, plasti, metalli jne.

**AC100**

Ülikiire ja tugev tööstusliim. Keskmise viskoossusega tsüanoakrülaatliimi on lihtne kasutada.

**FLAME SEAL**

Tuletihend. Tihendab ventiilid, tuleuksed jne.

**FLEX SEAL**

Ilmastikukindel polükarbonaattihend, mis kinnitub kõikidele pindadele, isegi vee all! Suurepärase säilivusega. Värvid: kiras ja must.

**LUBRISEAL 110**

Äädikhappevaba RTV-silikoon. Viimase tehnoloogia järgi valmistatud kiras, lõhnatu ja hallituse eest kaitsev silikoon. Toiduainetööstuse heakskiit USDA H-1 järgi.

**MOUSSE EXPANSIVE**

Tulekindel polüuretaanvaht tihendamiseks, kokkuliitmiseks ja kinnitamiseks. Tule-, suitsugaasi- ja veekindel.

**ORABOND 125**

Uue põlvkonna hübriidmass. Mõjub ka vee all. Elastne, venivus 500%. Kasutustemperatuur -40 °C...+160 °C.

**SEAL CLEAR RTV**

Äädikhappevaba RTV-silikoon. Kinnitub hästi kõikidele pindadele: metall, PVC, klaas, puu jne. Elastne, vastupidav vibratsioonile.

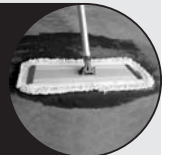
**THERMIQUE 1500°C**

Tihendusmass kõrgete temperatuuride juures nt ahjud, potid, grillid, korstnad ja väljalasketorud.

**TUBELOCK AL FOOD**

Universaalne ühekomponentne anaeroobne keermetihendusaine, mis on välja töötatud spetsiaalselt toiduainetööstuse jaoks.

## 180- KORISTUSVAHENDID



MIKROKIUDNE POLEERIMIS- JA

AKNAPESULAPP 40 x 40 cm

MITTE TOPILISEKS MUUTUV HOOLDUSLAPP

TAKMAT – Mitmekihiline puhastusmatt

KITCHEN WIPES – Kiudkangast lapid

WET WIPES – Määrde-eemalduslapid

**Orapi Nordic Oy Ab** on osa rahvusvahelisest Orapi kontsernist. Orapi arendab, valmistab ja turustab kõrge-kvaliteetseid tooteid, mis on mõeldud tööstuse ja tootmise ning elamute korrashoiuks ja koristamiseks. Lisaks sellele on Orapil tähtis osa toiduainetetööstuse korrashoiu-vahendite valmistajana.

Oma toodangu arendamine, kvaliteedikontroll ja tootmine, tagavad kõrgekvaliteedilised tooted. Näitena ISO 9001:2000 ja ISO 14001 kvaliteedisertifikaadid. Kiidusõnu on tulnud paljudelt auto-, laeva-, lennuki-, kosmose- ja elektroonikatööstustelt.

Soomes on paljudele toodetele lisaks ka EVI heakskiit ning nii kasutaja- kui ka keskkonnasõbralikud tooted kuuluvad endastmõistetavalt toodete valikusse.



**ORAPI NORDIC OY AB**  
SALPAKUJA 6, 01200 VANTAA, SOOME  
TEL. +358 9894 6430 - FAKS +358 98946 4322  
E-POST: SALES@ORAPINORDIC.NET  
WWW.ORAPINORDIC.NET